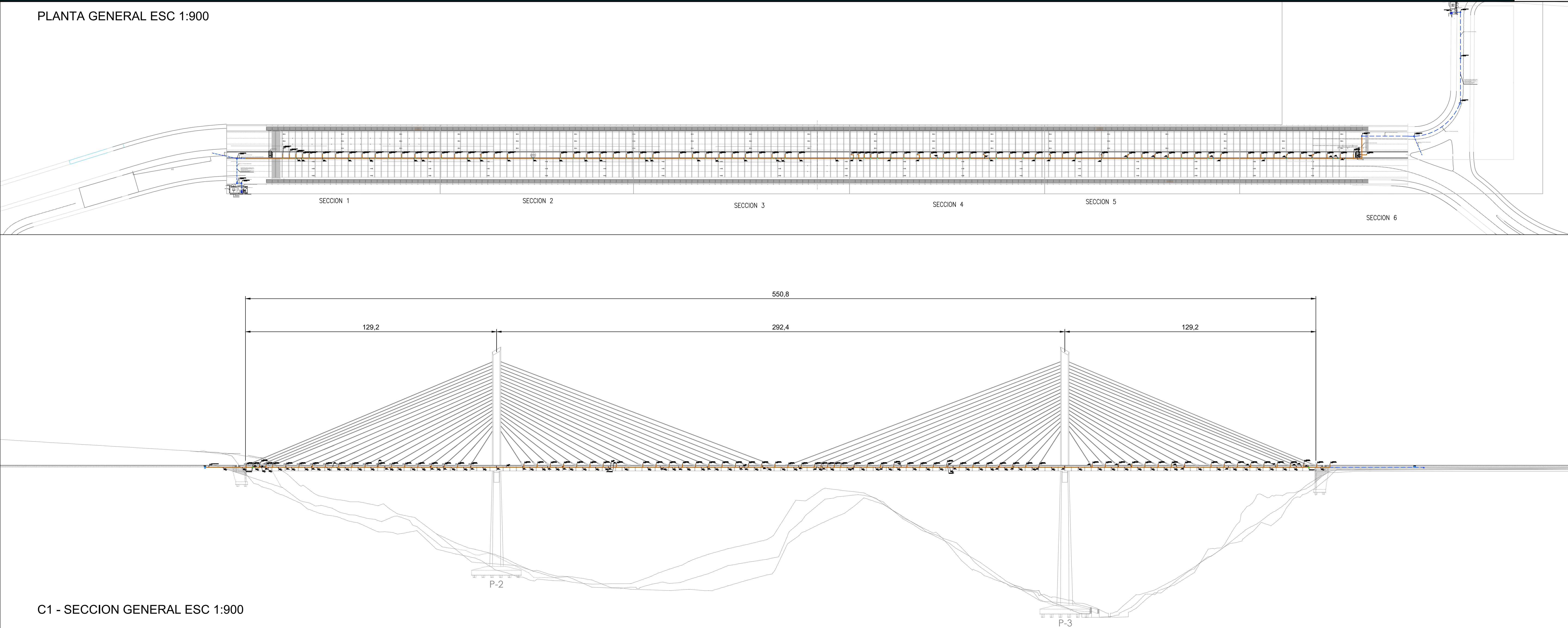
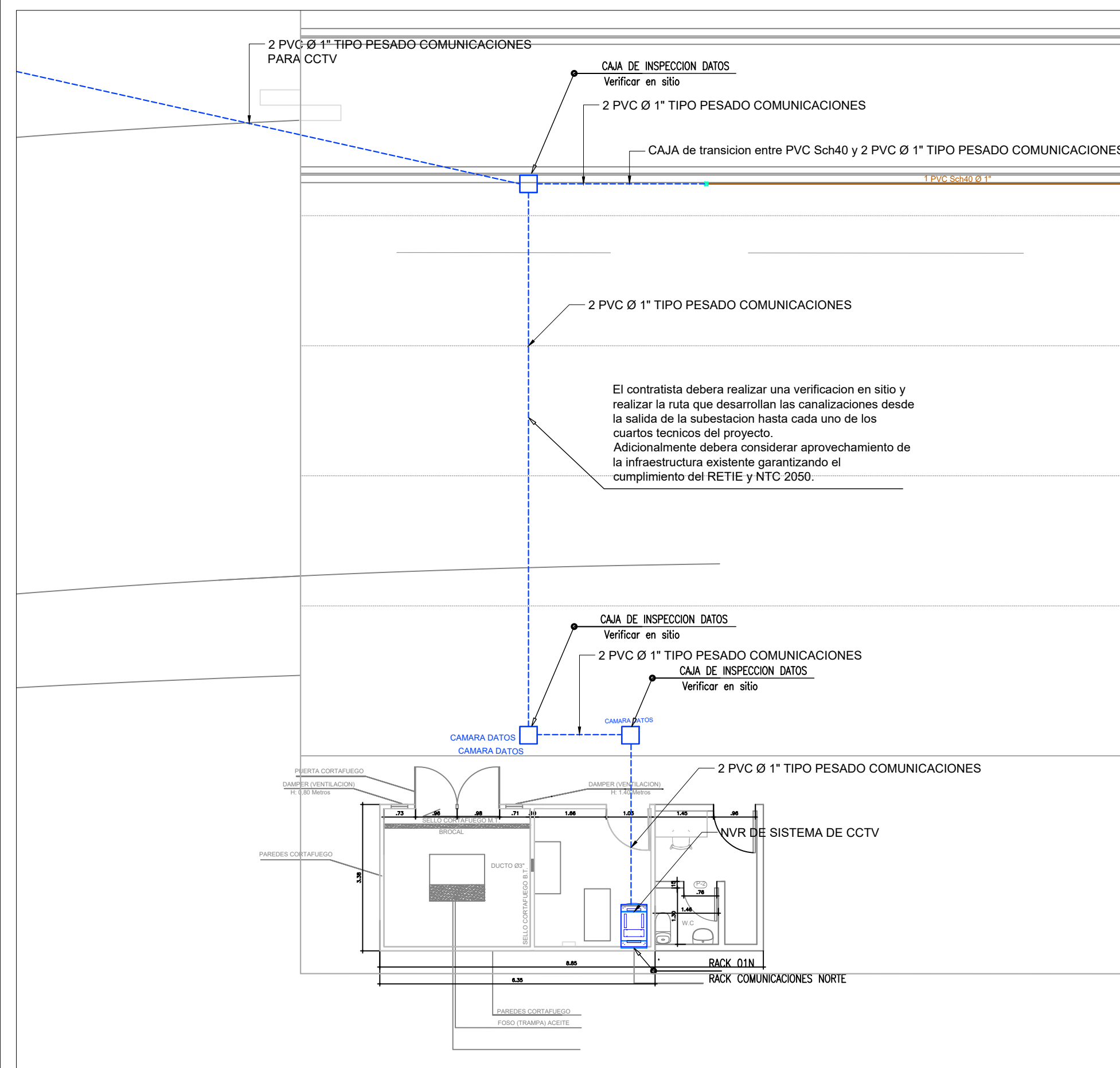


MODERNIZACION DEL SISTEMA DE ILUMINACION VIAL Y ARQUITECTÓNICO DEL VIADUCTO GALVIS RAMÍREZ - CARRERA NOVENA DE BUCARAMANGA

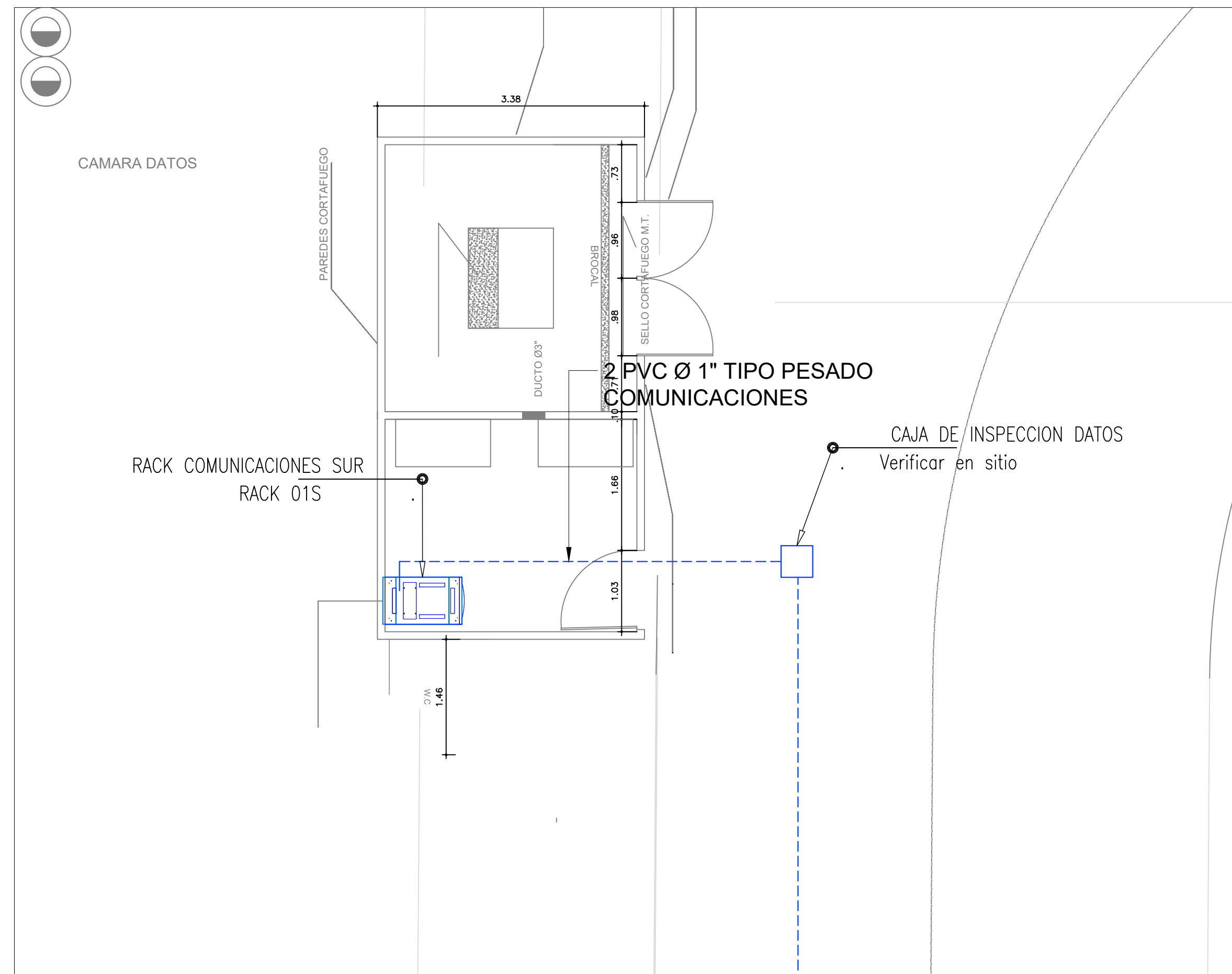
PLANTA GENERAL ESC 1:900



C1 - SECCION GENERAL ESC 1:900



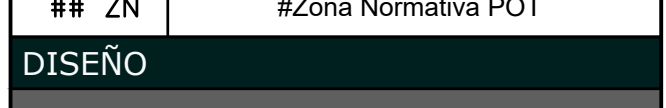
A1 - CUARTO TECNICO NORTE ESC 1:100



B1 - CUARTO TECNICO SUR ESC 1:100

[illegible][illegible]

Fecha	27/01/2026
MODERNIZACION ALUMBRADO PUBLICO VIADUCTO LA NOVENA	
PLANO 2 DE	6



RESPONSABLE

PLANO	PLANTA SECCIONES 1 Y 2 COM
ARCHIVO	CRA 9_COM.DWG

CONTENIDO		
01	PLANTA SECCIONES 1 Y 2	

CONTROL DE CAMBIOS		
VERSION	DESCRIPCION	RESP.

NOTAS GENERALES		
PLANOS		

NOTAS ELECTRICAS

- * La construcción deberá cumplir con RETE y NTC2050.
- * Todo material utilizado debe contar con certificado de conformidad de producto RETE.
- * La tubería expuesta a la intemperie debe ser IMC.
- * La tubería PVC solo enterrada, o embetida en concreto, en caso contrario usar PVC SCH40.

© 2004 Blackwell Publishing Ltd

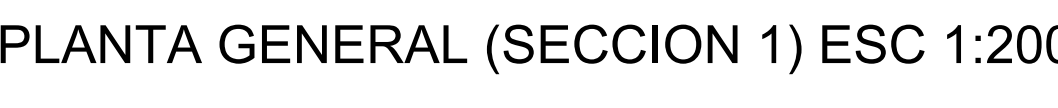
© 2004 Blackwell Publishing Ltd

© 2004 Blackwell Publishing Ltd

© 2004 Blackwell Publishing Ltd

INDICADAS	
Fecha	27/01/2026

PLANO 2 DE 6



CONVENCIONES TELECOMUNICACIONES

LEGENDA:

- TUBERIA PVC PESADO
- TUBERIA S&W
- SALIDA ANTIOQUELLO
- RADIO
- RADIO NUMERO
- RADIO SIN CABLE (NORTE O SUR)
- NUMERO DE PLANTO
- CAJA DE INSPECCION OBTURACION
- CAJA DE FIADO
- EQUIPO B&B
- EQUIPO SUBE
- UTILIDAD DE COLUMNA
- CABLE DE TIPO EN MURO (PUNTA)
- CABLE DE TIPO EN TEJADO (PUNTA B&B)
- CAJA DE INSPECCION EN CUBIERTA
- CAJA PARA SOLUCION DE CABLES (CABLE ANTES FIADO)
- INDICACION DE ACCESO A EQUIPO
- FRIP (TELEFONO)
- GABINETE DE INTERCOMUNICACIONES
- MÓDULO ELECTRONICO DE INTERCOMUNICACION
- MÓDULO DE TIERRA PARA TIERRAS DE TIERRA
- MÓDULO DE TIERRA PARA TIERRAS DE TIERRA
- MANEJO DE CAJAS DE TIERRA
- MANEJO PORTATIL
- MANEJO CABLE
- MANEJO DE TIERRA INTERIOR

Diagrama de Planta:

015-001
103/4 — DIAMETRO

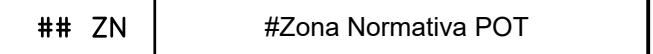
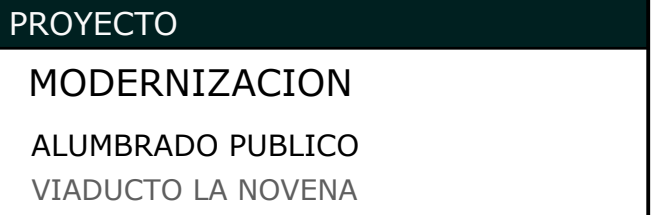
MODERNIZACION DEL SISTEMA DE ILUMINACION VIAL Y ARQUITECTÓNICO DEL VIADUCTO GALVIS RAMÍREZ - CARRERA NOVENA DE BUCARAMANGA



PLANTA GENERAL (SECCION 5) ESC 1:200

[illegible]

Fecha	27/01/2026
MODERNIZACION ALUMBRADO PUBLICO VIADUCTO LA NOVENA	
PLANO 5 DE	6



RESPONSABLE

CONTENIDO

CONTROL DE CAMBIOSNOTAS GENERALES

NOTAS ELECTRICAS

ESCALAS

[illegible]

INDICADAS

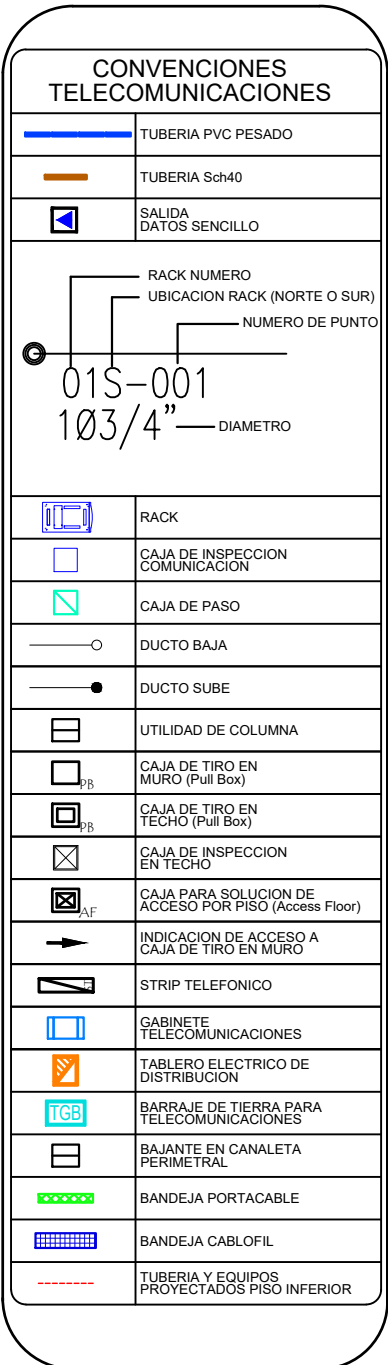
<p> Figure 1 </p>

Fecha	27/01/2026
-------	------------

MODERNIZACION ALUMBRADO

VIADUCTO LA NOVENA

PLANO 5 DE 6



PLANTA GENERAL (SECCION 6) ESC 1:200

MODERNIZACION DEL SISTEMA DE ILUMINACION VIAL Y ARQUITECTÓNICO DEL VIADUCTO GALVIS RAMÍREZ - CARRERA NOVENA DE BUCARAMANGA

TOPOLOGIA CONEXIONES FIBRA OPTICA COMUNICACIONES



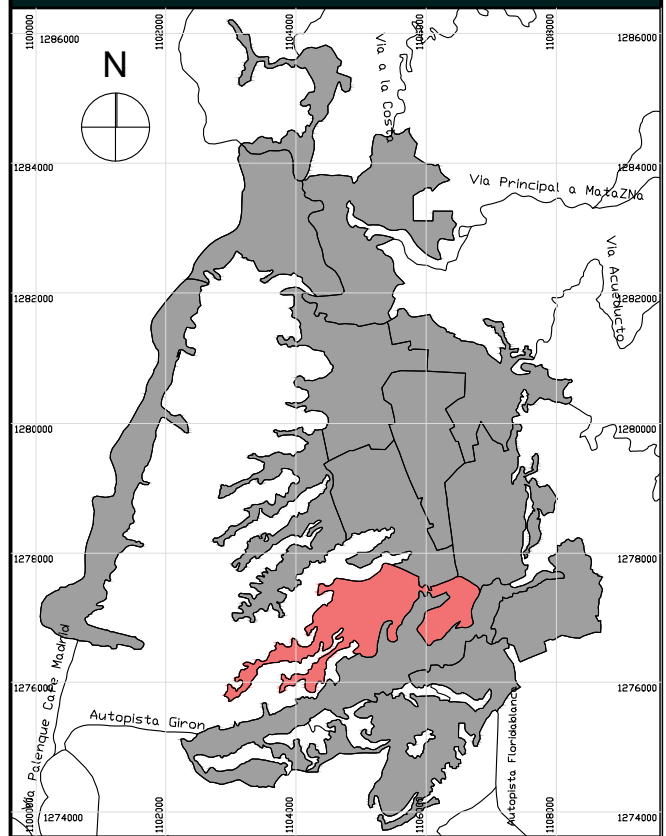
ALCALDÍA DE
BUCARAMANGA

Secretaría de
Infraestructura

PROYECTO

MODERNIZACION
ALUMBRADO PUBLICO
VIADUCTO LA NOVENA

LOCALIZACION



## ZN	#Zona Normativa PO
-------	--------------------

DISEÑO

ALCALDIA DE BUCARAMANGA
2024 - 2027

SECRETARIA DE INFRAESTRUCTURA
ALUMBRADO PUBLICO

RESPONSABLE

<p>JUAN CARLOS GELVES INGENIERO ELECTRONICO</p>	
PLANO	PLANTA GENERAL ILUMINACION
ARCHIVO	CRA 9 COM DWG
LIBRO DE PROJ.	PRE. PRELIMINAR
COLABORADOR	<p>ING. MARLON ESPARZA/ ARQ. DARIO BRICEÑO</p> <p>ING. OLINTO CASTILLO/ING. ROLANDO RINCON</p>

CONTENIDO

01	COMUNICACIONES FIBAS OPTICAS	
02		
03		
04		
05		
A	INFORMACION GENERAL	X
B	REVISION PRELIMINAR	X
C	COORDINACION TECNICA	
D	LICENCIAMIENTO	
E	CONSTRUCTIVO	

CONTROL DE CAMBIOS

VERSION	DESCRIPCION	RESP.

NOTAS GENERALES

PLANOS

- Todos los elementos que no estén consignados en los planos y detalles arquitectónicos o en los planos técnicos no son responsabilidad del equipo profesional de diseñadores Alcaldía de Bucaramanga (Arquitectos y/o Arquitectos de Paisaje).
- Las especificaciones dadas en este plano se consideran como base para el diseño definitivo, el contratista debe verificar para garantizar su estabilidad y calidad en el tiempo. Si se requiere el contratista puede solicitar alternativas a las mismas, pero su modificación debe contar con una previa consulta y aprobación de la interventoría y el arquitecto proyectista.
- Los planos arquitectónicos contienen las figuras y geometría precisa del proyecto, por tal razón prima sobre los planos estructurales y de taller. Cualquier modificación del diseño arquitectónico debe ser consultada y aprobada por el equipo profesional de diseñadores Alcaldía de Bucaramanga.

NOTAS ELECTRICAS

- La construcción deberá cumplir con RETIE y NTC2050.
- Todo material utilizado debe contar con certificación de conformidad de producto RETIE.
- La tubería expuesta a la intemperie debe ser IMC.
- La tubería PVC, solo enterrada, o embutida en concreto, en caso contrario usar PVC SCD40.
- Las tuberías deben tener curvas suaves, sin empalmes en los cuadros de carga.
- Atornillar todos los elementos metálicos de la instalación eléctrica (taberos, cajas, canalistas, bandejas portables).
- Atornillado dentro de caja de inspección a luminaria o proyector es en cable encauchado. Cu 3 x 10 No. 12 en ducto No. 12.
- Tamaños de cable de inspección: Cables norma CODENSA 274.

ESCALAS

INDICADAS

Fecha	27/01/2026
-------	------------

MODERNIZACION ALUM
VIADUCTO LA NOVENA

PLANO 6 DE 6